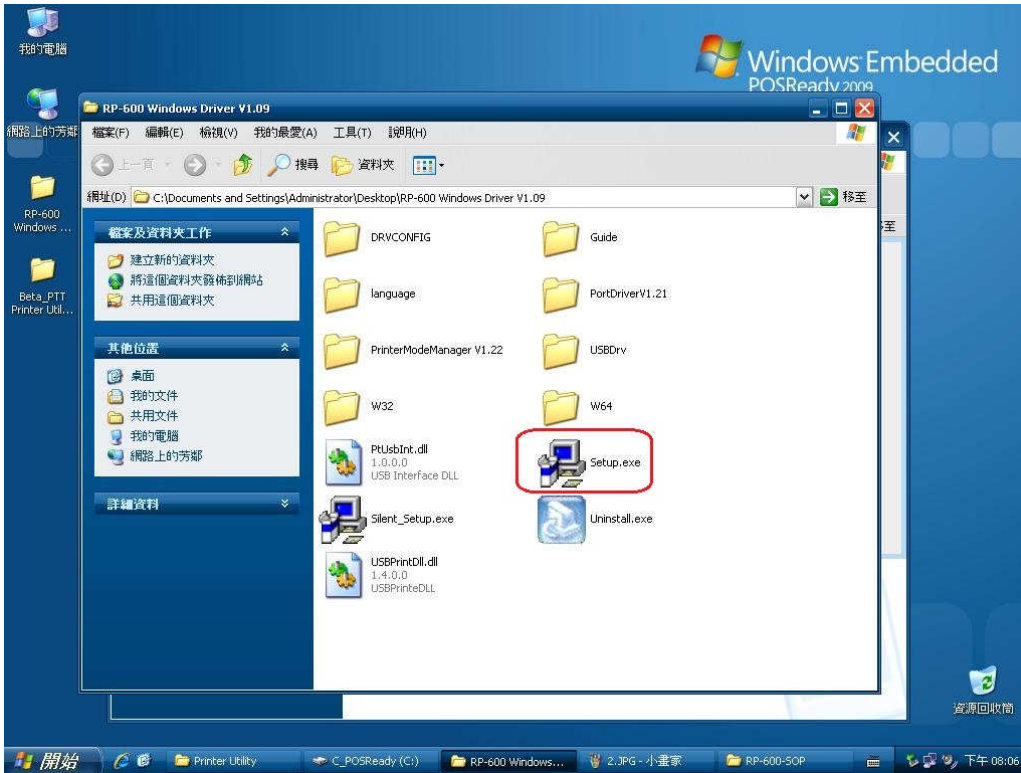


## RP-600 安裝方法與移除方法

### 一、RP600 安裝方法：

1.請找到 RP-600 Windows Driver V1.09→Setup.exe



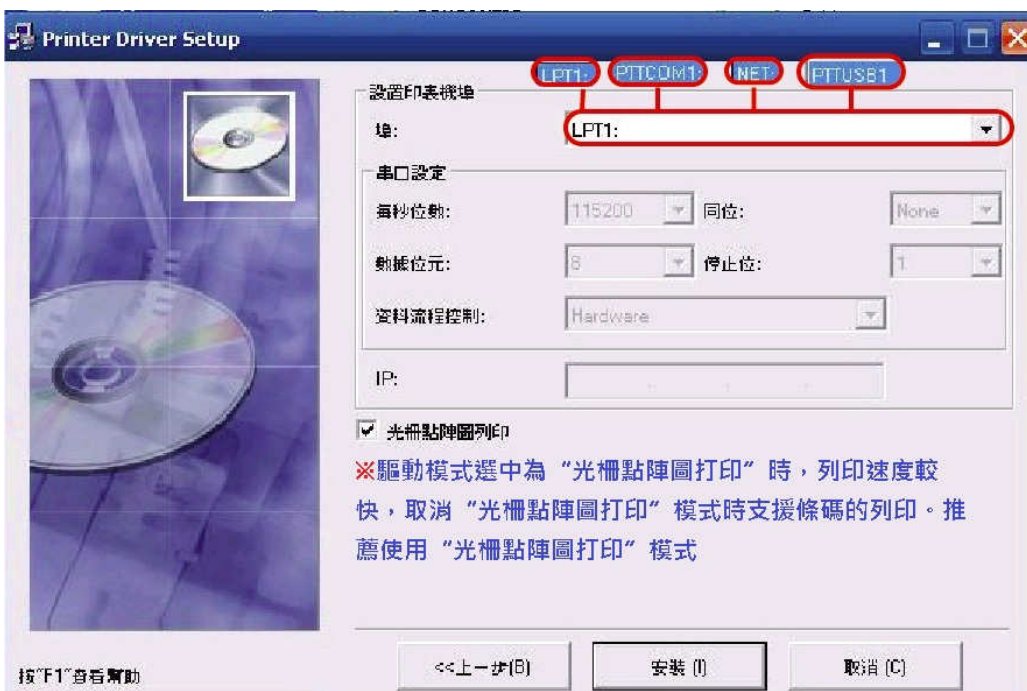
2.選擇印表機→下一步



### 3.高級安裝→下一步



### 4.選擇您要的界面，此次是使用 NET(網路)，光柵點陣圖列印



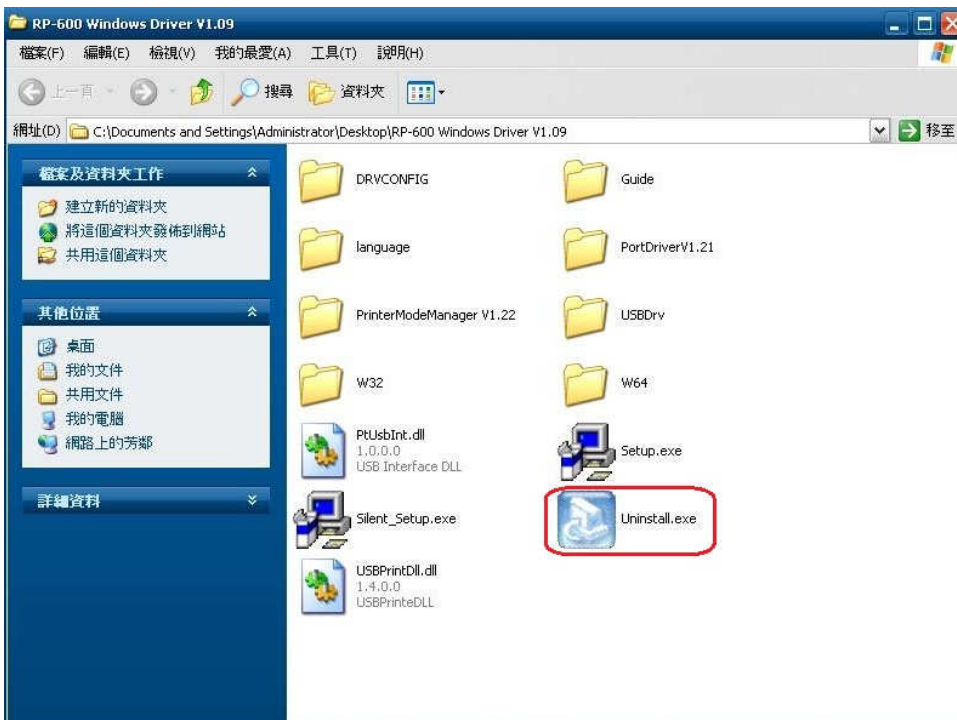
### 5.NET→您要的 IP 網段→安裝



※如果要安裝兩台以上 RP600(無論任何界面)，必需依第一項 1~5，重新安裝。

### 二、RP600 移除方式：

#### 1. 請找到 RP-600 Windows Driver V1.09→Uninstall.exe



2.全選(S) 此範例是使用 RS232 界面，請將 3 項全部移除



3.卸載



#### 4. 移除中



#### 5. 移除完 RP600\_Driver 後，請重新開機！

