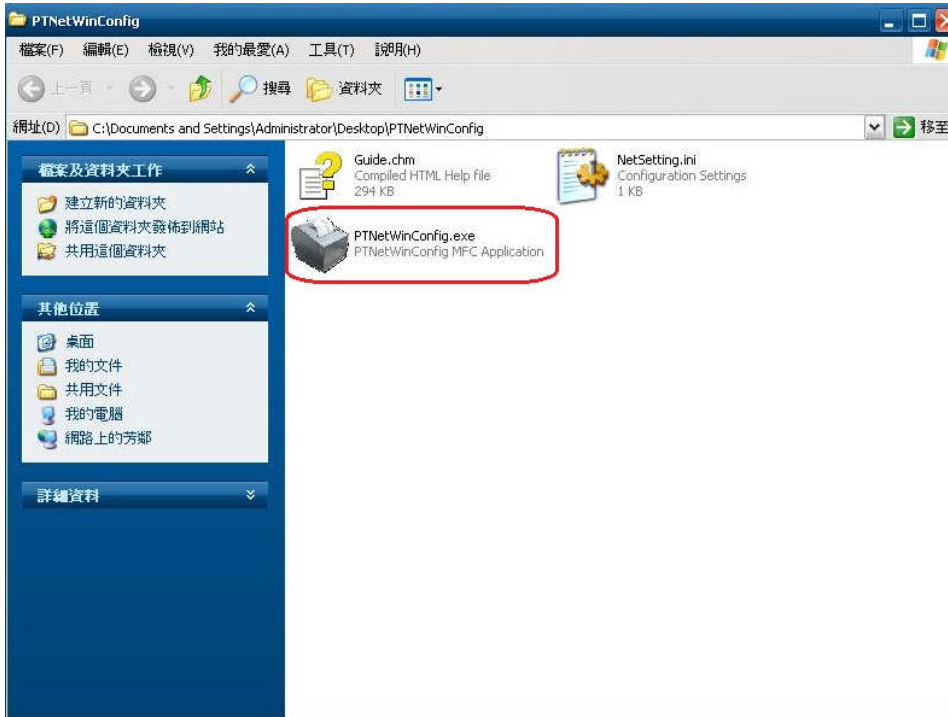
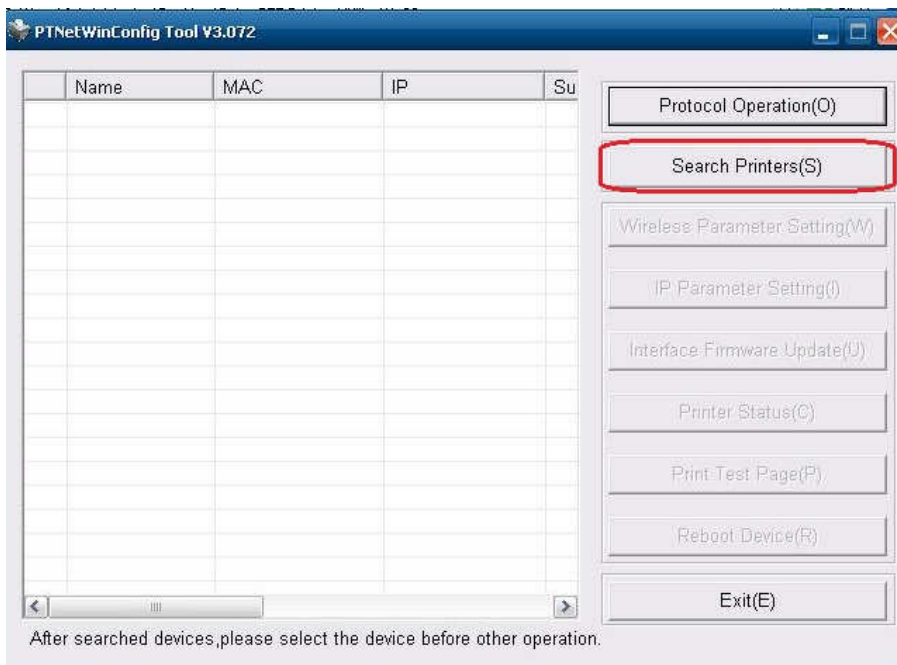


RP600-改 IP 手冊

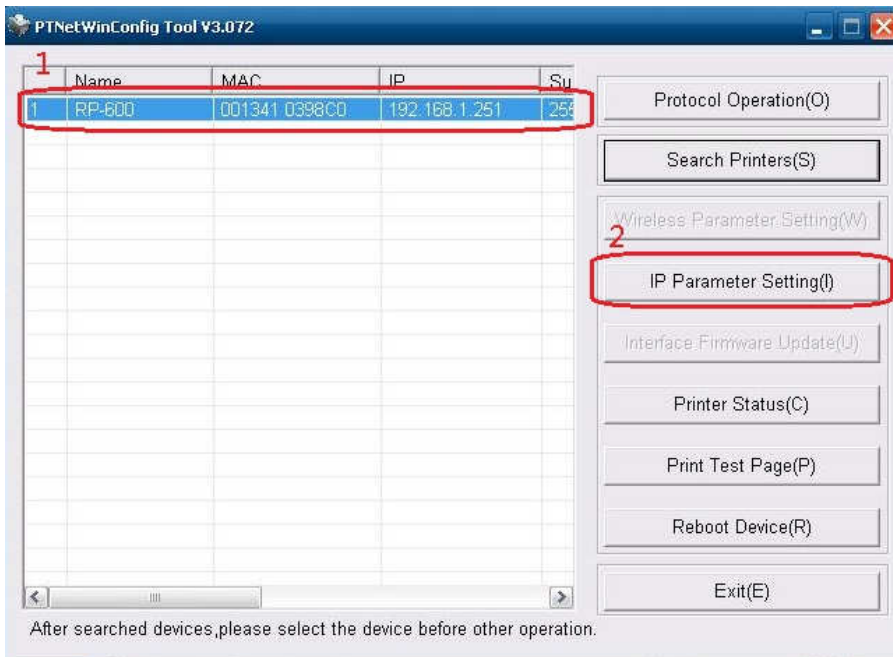
- 1.請單獨一條網路線 POS 機接 RP600。
- 2.PTNetWinConfig → PTNetWinConfig.exe



- 3.利用 Search Printers(S)→確定，收尋 RP600(LAN)的方式



4.請先點選您的 RP600(1)→IP Parameter Setting(I)→OK



5.會要求密碼，可直接按 OK



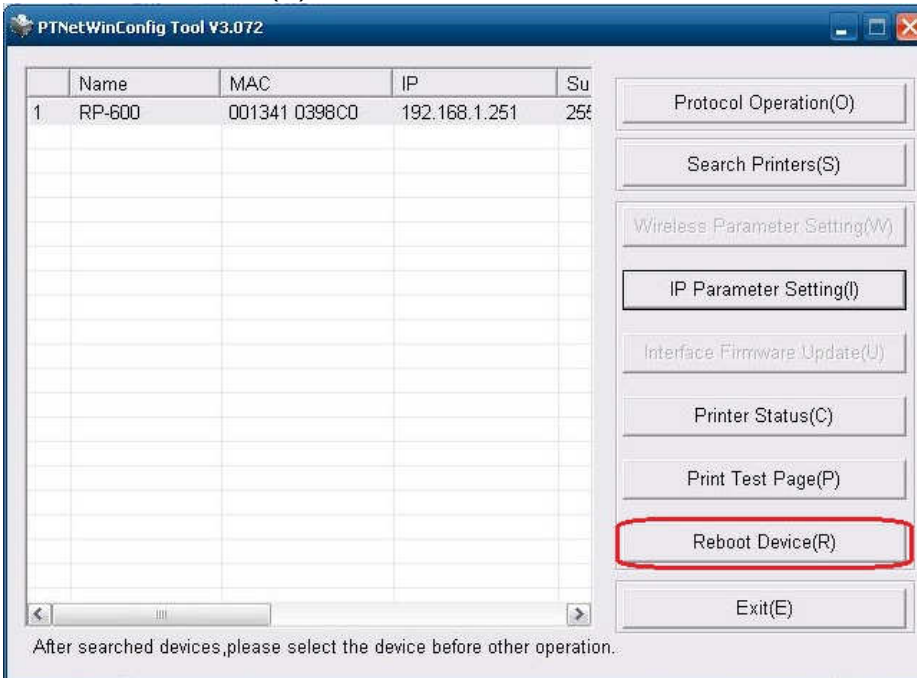
6.改好您所需要的 IP，Gateway 原廠建意不設定，內有數值，請刪除。



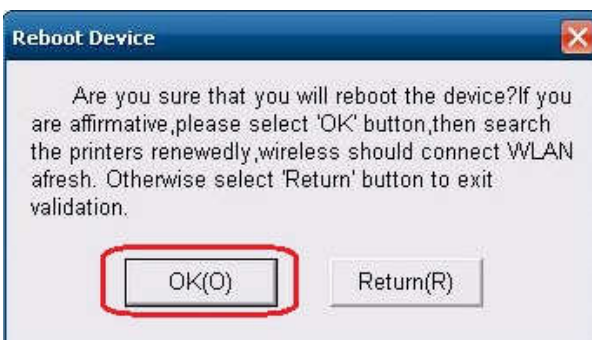
7.確定



8.請按 Reboot Device(R)



9.OK



10.確定後→請將 RP600 的電源，關機後重新開機，可用自我測試，查看 IP 是否改變。



11.自我測試方式，請先按住 Feed 鍵後，開啟電源



12.請在按一下 Feed 鍵



13.請找到第一張找到 Communication Interface→IP Address:是否修改您所需要的 IP

